

Альбом моделей

(ВЫДЕРЖКА)

Презентация «САПР - АССОЛЬ»

Детская одежда

Введение

САПР "Ассоль" разработана в Центре АССОЛЬ и предназначена для проектирования различных видов одежды на компьютере. При создании системы использовались современные информационные технологии и методы программирования в графической среде AutoCAD. Авторский коллектив «Ассоль» имеет лицензию авторизованного разработчика фирмы Autodesk.

В 2007 году Центр АССОЛЬ прошел международную сертификацию и получил статус Партнера компании Autodesk в области швейных и мебельных САПР на территориях России, стран СНГ, Северной Америки, Европы.

Построение в САПР «Ассоль»

САПР "Ассоль" - модульный программный комплекс, который позволяет по эскизу, фотографии или образцу быстро и точно разрабатывать лекала моделей любой сложности. Включает базы данных размерных признаков на детские, мужские и женские фигуры (данные последних антропологических измерений). Позволяет автоматически строить базы на типовые и индивидуальные фигуры по методикам ЕМК СЭВ, ЦОТШЛ и др.).

В системе можно конструировать изделия «с нуля», вводить с фотодигитайзера готовые лекала и редактировать их, выполнять градацию и раскладку, распечатывать чертежи конструкций, лекала, сетки градации, раскладки, создавать сопроводительную документацию.

Система позволяет конструировать модели любой сложности, не ограничивая творчество конструктора набором «защитных» в системе методик построения. Предлагаемый Вашему вниманию альбом наглядно иллюстрирует возможности системы по созданию первичных конструкций, градации лекал, раскладки лекал.

Система АССОЛЬ является мощным инструментом повышения конкурентного преимущества постоянно развивающегося предприятия.

Приведенные затраты времени на различные виды работ (конструирование, оформление или ввод лекал, градация) являются средними для опытного конструктора, освоившего АССОЛЬ.

Градация в САПР «Ассоль»

Модуль Градации предоставляет богатые возможности для размножения лекал по размерам, ростам и полнотам традиционным способом.

К услугам конструктора – стандартные и модельные нормы градации, в том числе нерегулярные (с неравномерными приращениями) и задание норм по направлению контура.

Имеются все возможности для разработки новых схем градации изделий сложных покровов: перенос и поворот осей, пропорциональный расчет норм градации в промежуточных точках, графическое задание норм (методом группировки).

Средствами модуля Градации можно размножать любые лекала: как построенные в системе, так и введенные с дигитайзера или фотодигитайзера.

Раскладка в САПР «Ассоль»

Программа оптимальной автоматической раскладки лекал собственной разработки - лидер на мировом рынке аналогичных программ (включает ручную раскладку).

Среднее время расчета раскладки 1-10 минут, снижение расхода материала 1-5% по сравнению с опытным раскладчиком. В автоматическом режиме учитываются требования ручного или автоматизированного раскроя. В отличие от конкурентов адаптирована под условия ручного раскроя (более 50 предприятий в России и СНГ).

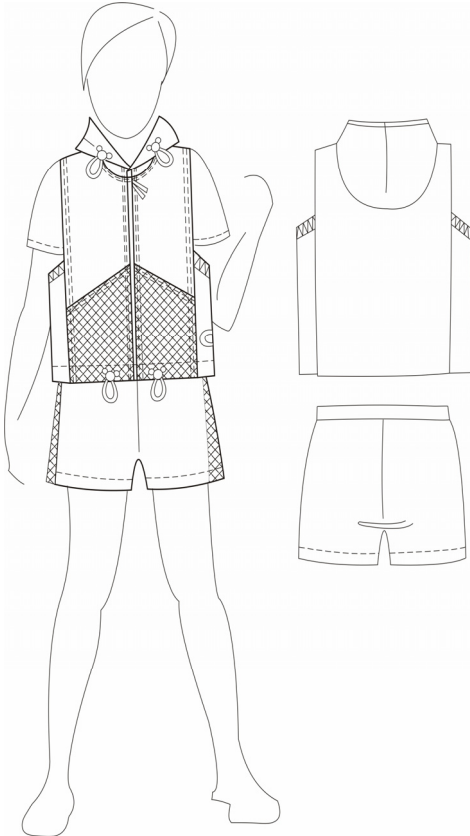
Позволяет:

- учитывать технологические условия раскроя (рисунок, ворс, зазоры между лекалами, секции и пр.);
- задавать «интеллектуальные» зазоры - игнорирование зазора между прямыми срезами, увеличение зазора в местах раскладки, где детали подходят друг к другу углами, или угол подходит к контуру сложной кривой.
- задавать положения конкретных лекал в раскладке – «в центре» «у кромки» и т. п.;
- учитывать разнооттеночность полотна;
- автоматически создавать секционные раскладки;
- запускать наборы раскладок для круглосуточного расчета в фоновом режиме;

Содержит функцию уплотнения готовых раскладок – позволяет быстро получать рабочую раскладку при небольших (1-5 см) изменениях ширины ткани или подмене комплектов модели.

Экономит рабочее место раскладчика лекал.

Пример 1 (пример построения в САПР-АССОЛЬ)



Эскиз модели

Задача

1. Построить комплект лекал по эскизу на базовый размер
2. Размножить лекала на заданную росто-размерную группу
3. Выполнить раскладку на все размеры.

Исходные данные

Эскиз модели, техническое описание модели, размерные признаки фигуры.

Техническое описание модели

Детский летний костюм, состоящий из жилета и шорт.

Жилет прямого силуэта с квадратной проймой, с центральной бортовой застёжкой на тесьму-молнию, с капюшоном. Полочка с накладными карманами. Длина жилета в готовом виде чуть ниже линии бёдер.

Шорты короткие с боковыми вставками

Костюм для детей младшей школьной и старшей группы, рекомендуемые роста 116-158, размеры 64-84.

Затраты времени пользователя на компьютере:

1. Разработка комплекта лекал

- На разработку базовой и модельной конструкции – 20 мин.
- Оформление лекал, создание доп. лекал – 10 мин.
- Формирование спецификации – 10 сек.

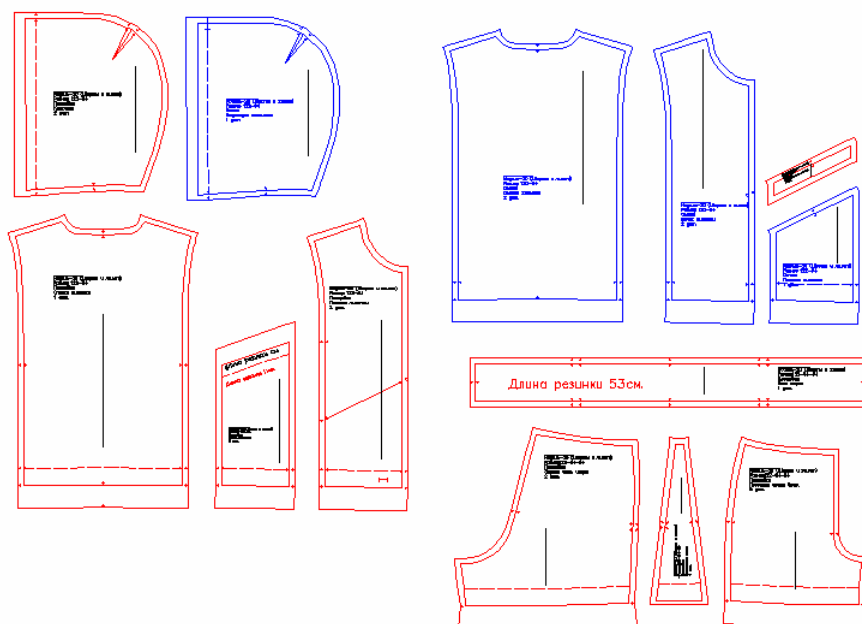
2. Размножение по размерам

- Градация лекал по имеющимся схемам градации – 20 мин.

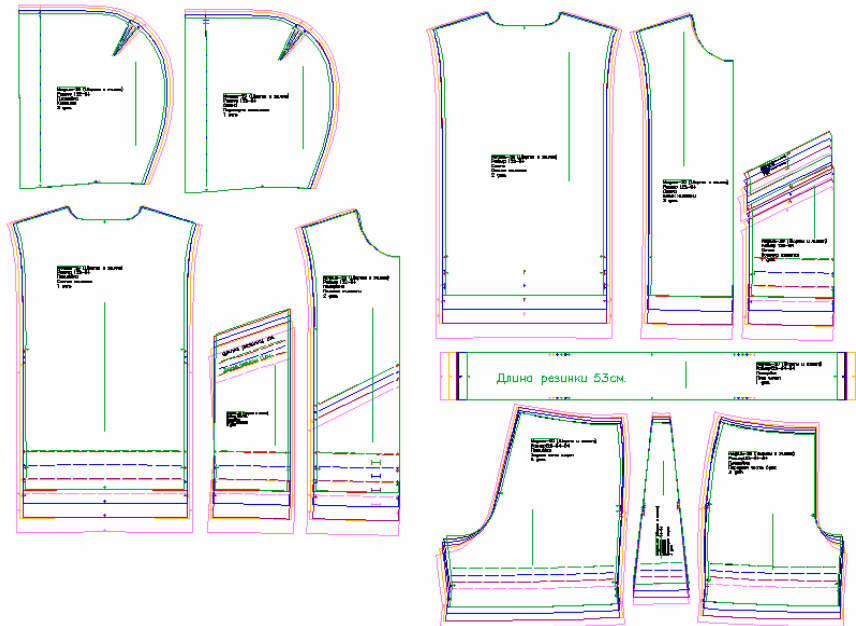
3. Раскладка лекал

- Формирование задания на 1 раскладку - 3 мин.
- Автоматический расчет 1 раскладки 2-5 мин.

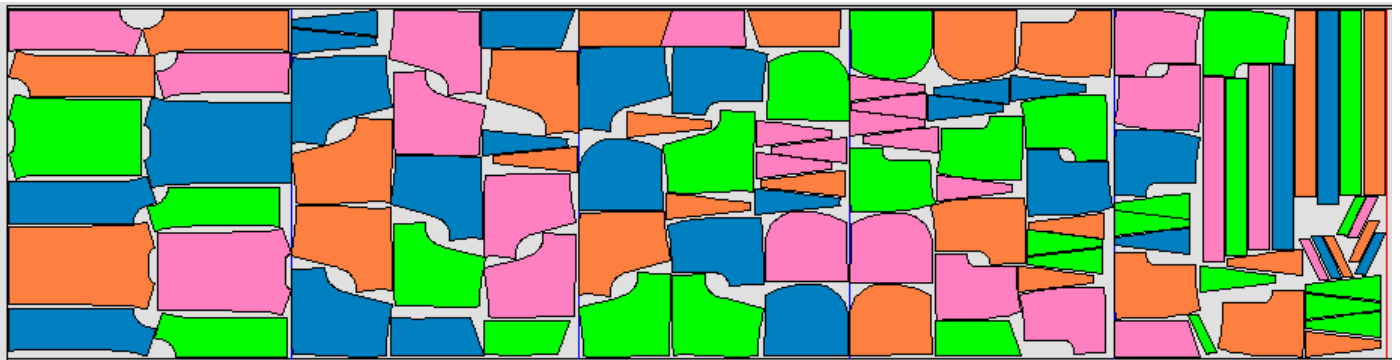
Итого ~1 час 15 мин.



Пример оформления лекал

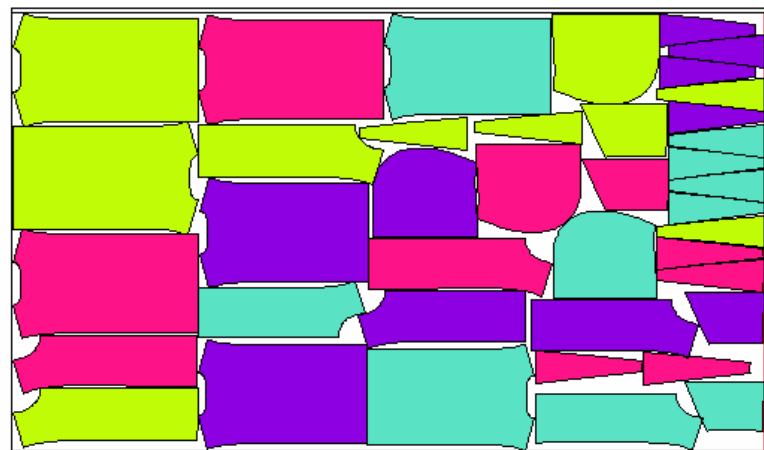


Пример выполнения размножения по нормам.



Длина: 528.84 см Выпады: 14.560% Исп: 85.440% Верх x1.73 Низ x1

Пример автоматически разложенных лекал на четыре размера



Длина: 229.40 см Выпады: 11.943% Исп: 88.057%

Пример автоматически разложенных лекал на четыре размера

Пример 2 (пример построения в САПР-АССОЛЬ)

Задача

1. Построить комплект лекал по эскизу на базовый размер
2. Размножить лекала на заданную росто-размерную группу
3. Выполнить раскладку на все размеры.

Исходные данные

Эскиз модели, техническое описание модели, размерные признаки фигуры.

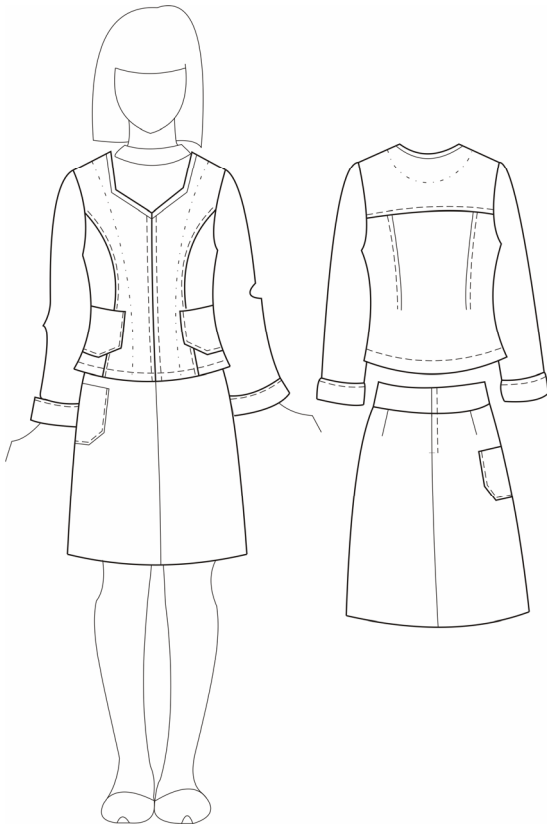
Техническое описание модели

Школьная форма для девочки. Состоящая из жакета и юбки.
 Жакет полуприлегающего силуэта на подкладке с втачным покроем рукав с центральной бортовой застёжкой на тесьму-молнию, с фигурным вырезом горловины. Полочка с рельефами выходящими из линии проймы и двумя накладными карманами.
 Спинка с кокеткой и двумя вытачками выходящими от линии кокетки.
 Рукав двухшовный, с притачной манжетой.
 Длина жакета в готовом виде чуть выше линии бёдер.
 Юбка на кокетке расклешенная к низу с накладными карманом.
 Застежка на тесьму молнию в заднем шве.
 Костюм для младшей школьной и старшей группы, рекомендуемые роста 116-158, размеры 64-84.

Затраты времени пользователя на компьютере:

- Разработка базовой конструкции- 30мин
- Разработка модельной конструкции – 1.5 часа.
- Оформление лекал, создание доп. лекал –30мин.
- Градация лекал –3 часа.
- Задание измерений для табеля мер- 20мин.
- Формирование отчета по табелю мер -10сек.
- Формирование спецификации-10сек.
- Формирование задания на раскладку - 15 мин.
- Автоматический расчет 1раскладки 2-5 мин.

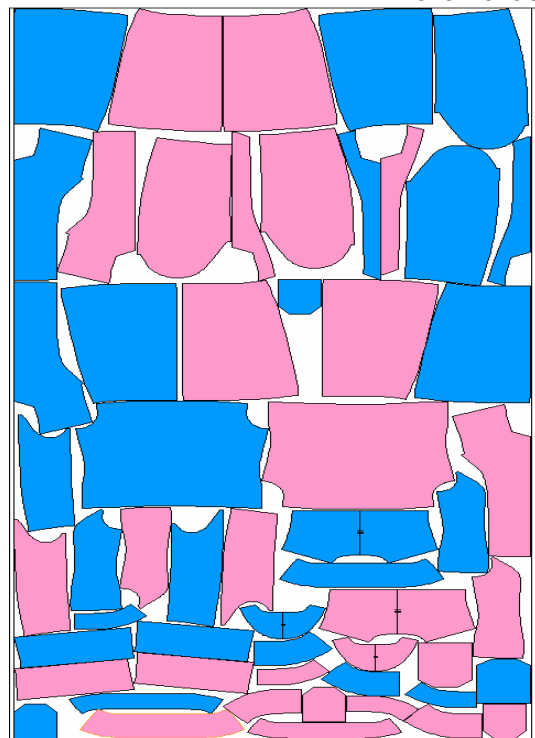
Итого~ 6часов 30мин.



Эскиз модели



Пример оформления лекал



Пример автоматически разложенных лекал на два размера лекал верха

Пример3 (пример построения в САПР-АССОЛЬ)

Задача:

1. Построить комплект лекал по эскизу на базовый размер.
2. Размножить лекала на заданную росто-размерную группу.

Исходные данные

Эскиз модели, техническое описание модели, размерные признаки фигуры.

Техническое описание модели

Платье для девочки прямого силуэта, среднего объема, отрезное по линии талии, с втачным рукавом, с центральной бортовой застёжкой на петли-пуговицы, без воротника.

Лиф переда с цельновыкроенным подбортом.

Лиф спинки неразрезной.

Передняя и задняя часть юбки неразрезные.

Горловина оформлена по основанию шеи.

Рукав втачной одношовный «фонарик».

Длина платья в готовом виде чуть ниже колен.

Платье для девочки ясельной группы, рекомендуемые роста 62-92, размеры 44-56

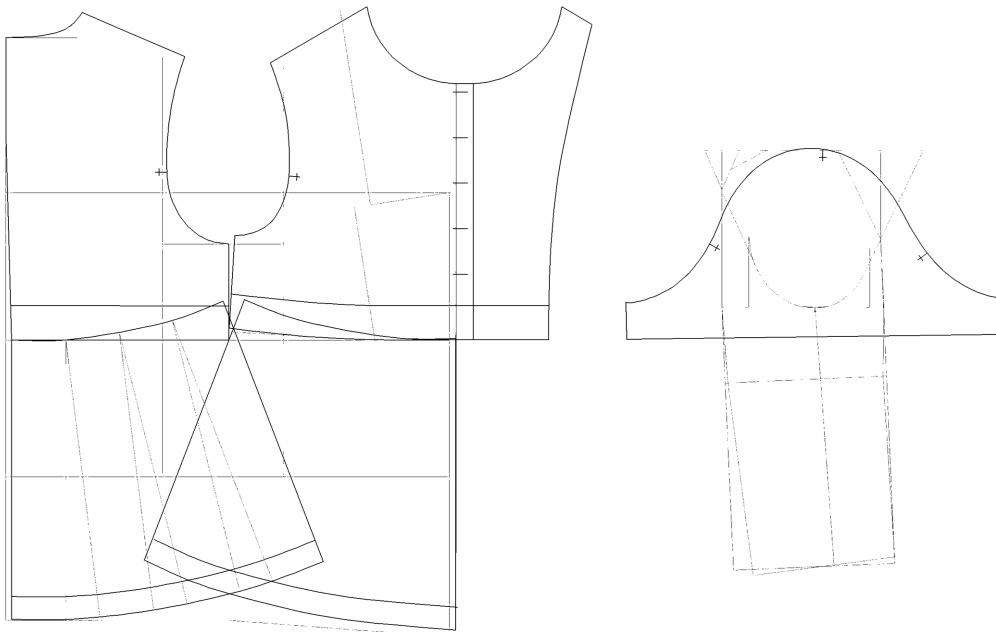


Эскиз модели

Средние затраты времени:

- на разработку модельной конструкции – 30 мин.
- на оформление лекал – 15 мин.
- на градацию лекал с разработкой схемы градации – 30 мин.

Итого ~ 1 ч. 05 мин.



Чертеж МК

Модель 4 (пример построения в САПР-АССОЛЬ)

Задача

1. Построить комплект лекал по эскизу на базовый размер
2. Размножить лекала на заданную росто-размерную группу.

Исходные данные

Эскиз модели, техническое описание модели, размерные признаки фигуры.



Эскиз модели

Техническое описание модели

Детская демисезонная куртка на синтепоне с декоративной стёжкой, трапециевидного силуэта, большого объёма, со спущенным плечом, с центральной бортовой застёжкой на тесьму-молнию, закрытой широкой планкой, с воротником-стойкой, с капюшоном.

Полочка с боковым прорезным карманом-листочкой. Спинка неразрезная. Рукав одношовный, с притачной обтачкой на две резинки. Воротник - широкая стойка.

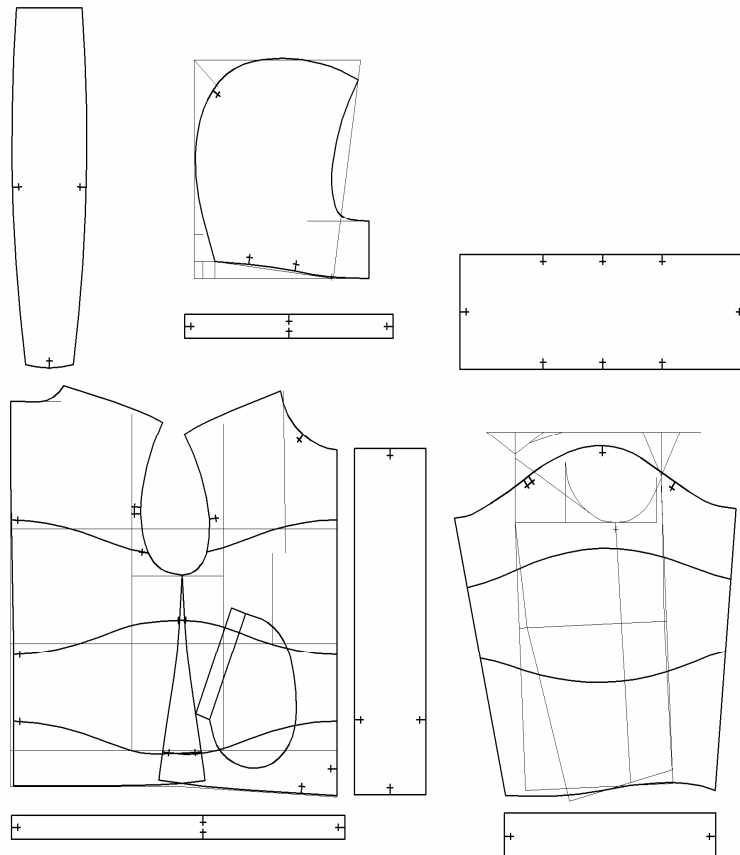
Каюшон из двух частей: центральной и боковой. Длина куртки в готовом виде чуть ниже линии бёдер.

Куртка для детей младшей школьной и старшей группы, рекомендуемые роста 116-158, размеры 64-84.

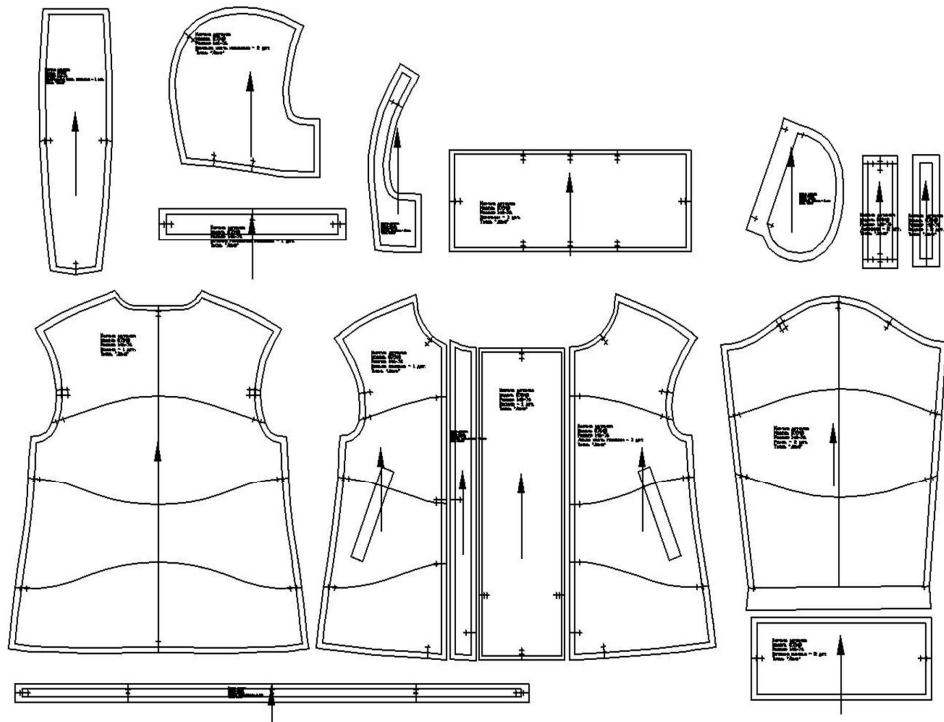
Средние затраты времени пользователя на компьютере:

- на разработку модельной конструкции – 1 час 10 мин.
- на оформление лекал – 30 мин.
- на градацию лекал (+разработка схемы градации) – 2 часа.

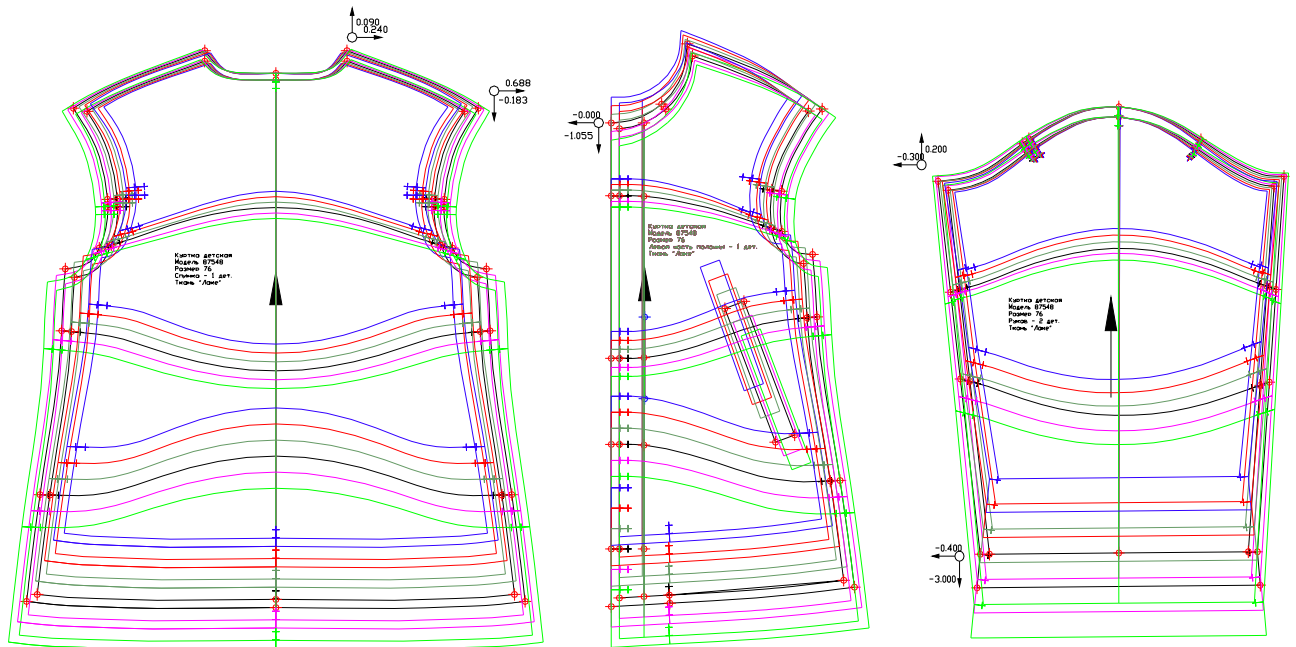
Итого ~ 3 ч. 40 мин.



Чертеж МК



Пример оформления лекал



Пример выполнения градации

Модель 5 (пример построения в САПР-АССОЛЬ сложной модели)



Образец модели

Задача

1. Построить комплект лекал по эскизу на базовый размер
2. Размножить лекала на заданную росто-размерную группу.
3. Выполнить раскладку на все размеры.

Исходные данные

Техническое описание модели, размерные признаки фигуры.

Техническое описание модели

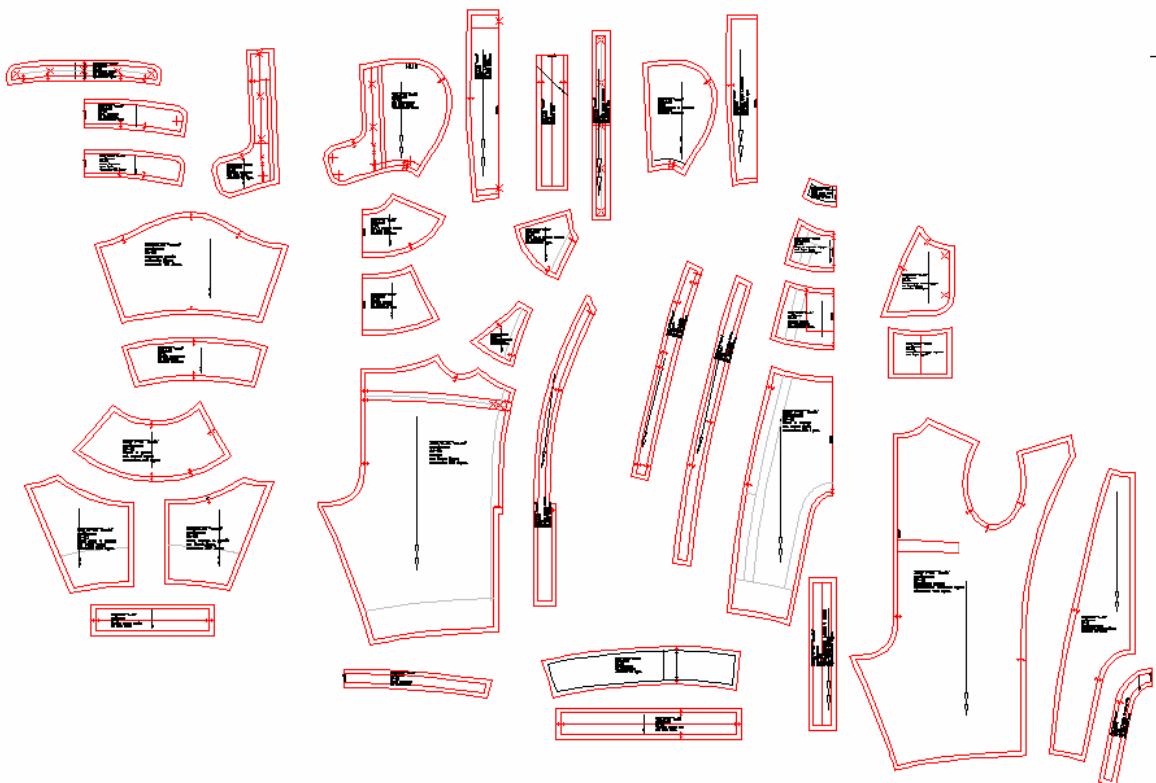
Детский комбинезон на синтепоне с декоративной стёжкой и вышивкой. Комбинезон застегивается на три молнии: две симметрично расположенные молнии на передней части изделия и одна проходит по шаговым срезам. Все молнии закрыты ветрозащитной планкой

Рукав – реглан с притачной обтачкой на резинке. Воротник - стойка. Капюшон с меховой опушкой состоит из двух частей и застегивается на две кнопки

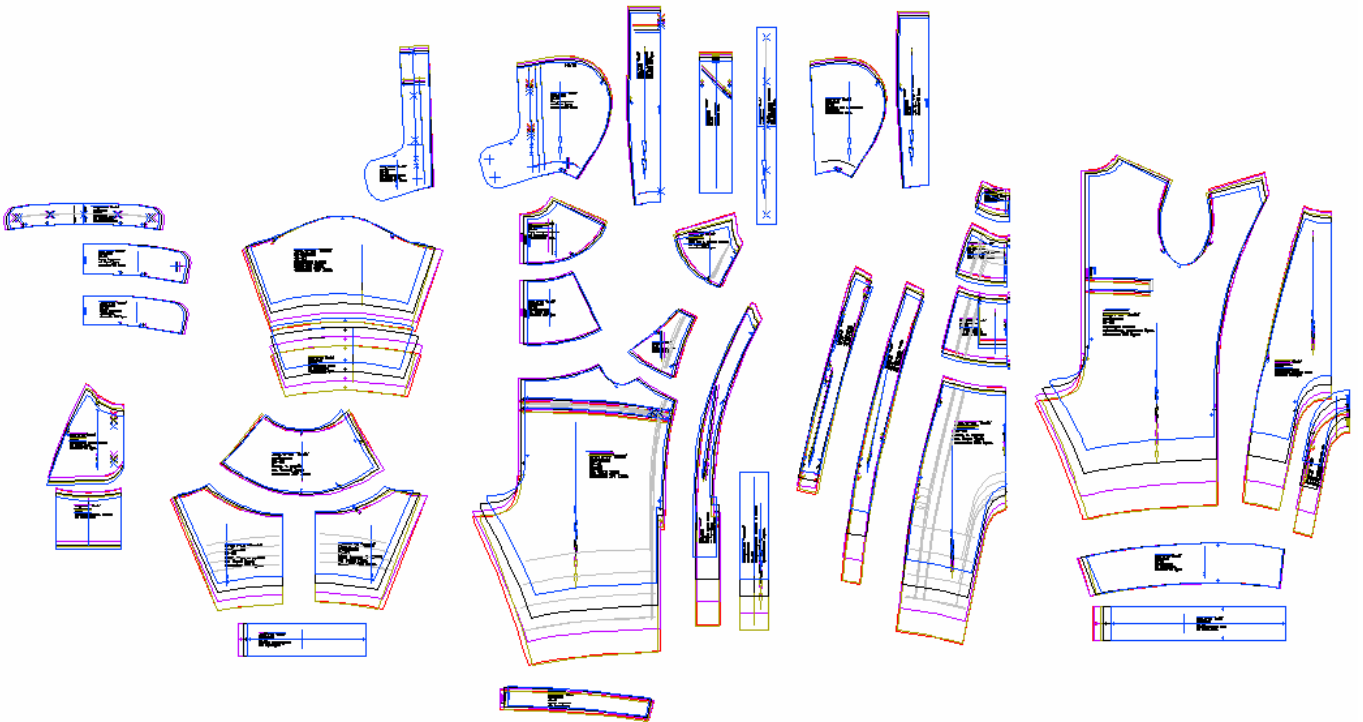
Средние затраты времени на разработку «с НУЛЯ» :

- на разработку базовой и модельной конструкции (анализ эскиза, подбор прибавок, отработка базы, моделирование, получение деталей) – 5 часа
- на оформление лекал – 1 час.
- на градацию лекал с разработкой схемы градации – 5- 8,5 час
- Формирование задания на 1 раскладку - 3 мин.
- Автоматический расчет 1раскладки 2-5 мин
- Автоматический расчет 101раскладок 40 мин

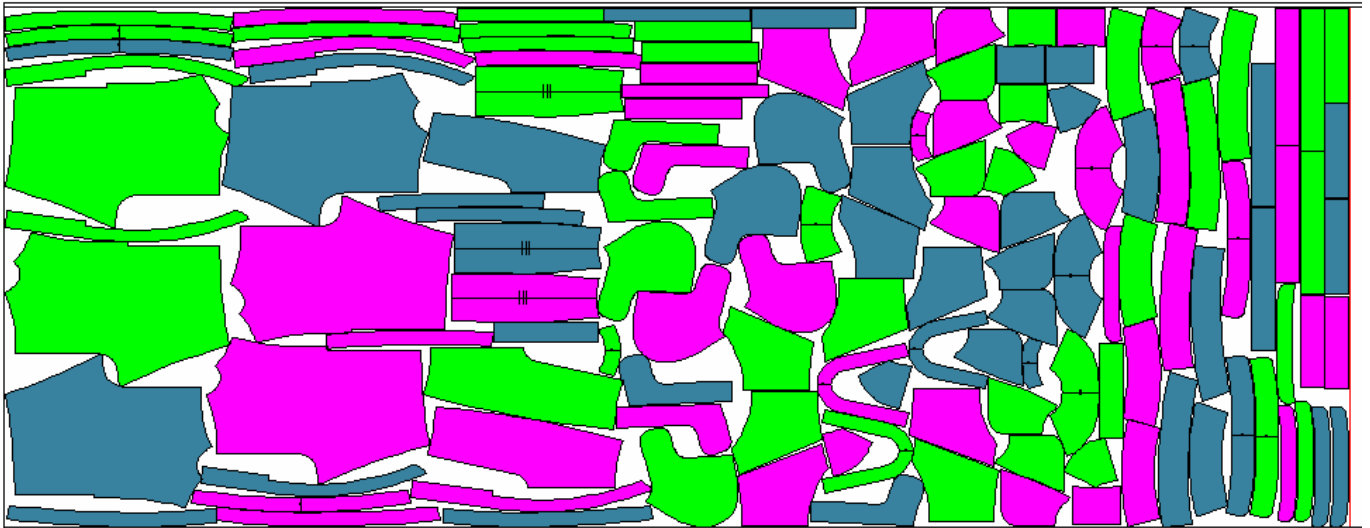
Итого ~ 11ч -14,5 ч



Пример оформления лекал



Пример выполнения градации



Длина 384.7см
Рабочая ширина 148.0см
Выпады 17.7%
Лицом вверх

1. "Бэмби" / Размер 52, Рост 86 / тк. верха / 1
2. "Бэмби" / Размер 52, Рост 80 / тк. верха / 1
3. "Бэмби" / Размер 48, Рост 86 / тк. верха / 1

Пример автоматически разложенных лекал на три размера лекал верха