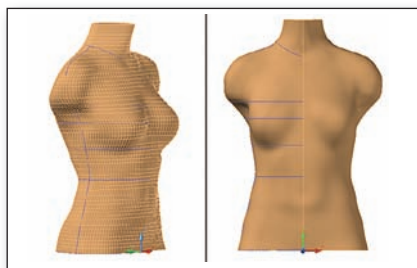


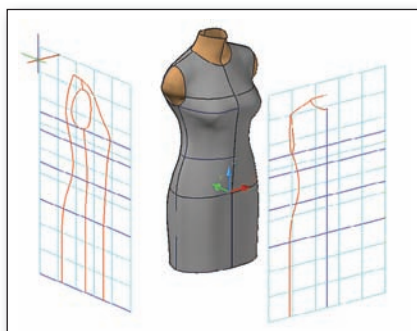
КАК БЫСТРО И КАЧЕСТВЕННО ПРОЕКТИРОВАТЬ МОДНУЮ ОДЕЖДУ НА КОМПЬЮТЕРЕ

БЫСТРО ПРОЕКТИРОВАТЬ ТОЧНЫЕ ЛЕКАЛА ОДЕЖДЫ ПОЗВОЛЯЕТ **НОВЫЙ ТРЕХМЕРНЫЙ МОДУЛЬ САПР «АССОЛЬ»**. В НЕМ ВРЕМЯ РАЗРАБОТКИ СОКРАЩАЕТСЯ В ДЕСЯТКИ РАЗ, А ДИЗАЙНЕРСКИЕ РЕШЕНИЯ РЕАЛИЗУЮТСЯ ЛЕГКО И С ВЫСОКИМ КАЧЕСТВОМ.

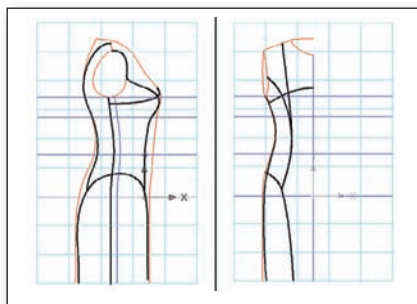
Шаг 1 «Ассоль» содержит трансформируемые параметрические манекены. Вводим размерные признаки фигуры и манекен автоматически корректируется.



Шаг 2 «Ассоль» содержит трехмерные параметрические базовые основы, связанные с манекеном. Вводим параметры: длину изделия, прибавки по груди, талии, бедрам, параметры проймы, горловины и пр., — и автоматически получаем поверхность основы с заданными параметрами, ее фронтальную и боковую проекции. Визуально контролируем внешний вид основы с разных точек зрения.

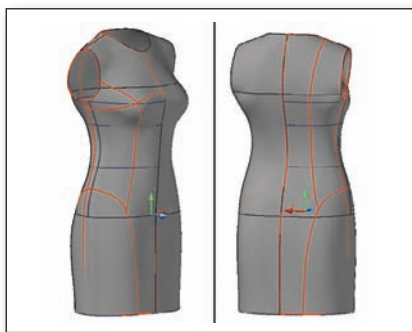


Шаг 3 На проекциях рисуем модельные линии эскиза.

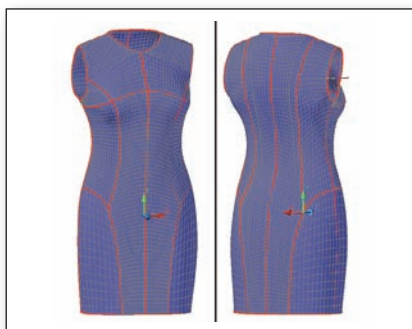


Шаг 4 Специальной командой переносим все линии эскиза на 3D-основу.

Шаг 5 Оцениваем форму полученных 3D-модельных линий на основе с разных точек зрения, при необходимости корректируем эскизные линии. Модельные линии при этом корректируются автоматически.



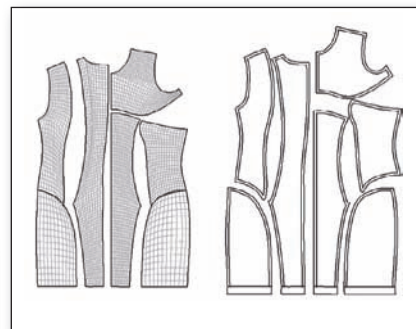
Шаг 6 Специальной командой разделяем поверхность основы на 3D-детали по модельным линиям.



Шаг 7 Специальной командой разворачиваем каждую 3D-деталь на плоскость. Для этого используется уникальный алгоритм, разработанный в «Ассоль» и прекрасно зарекомендовавший себя в работе на изделиях различного ассортимента. При развертывании можно контролировать срезы деталей — полностью или частично выпрямлять, проектировать вытачки и пр.

Шаг 8 Оформляем развертки в лекала. Разведения, прибавление припусков, оформление углов и расстановка

надсечек выполняется на плоскости специальными командами «Ассоль».



Шаг 9 Просматриваем 3D-модель в реальных тканях и выбираем колористическое решение.



Шаг 10 Лекала печатаем, раскраиваем, отшиваем и получаем изделие, идеально сидящее на фигуре.

Так как процесс построения запоминается, то, изменяя размерные признаки и/или параметры построения, можно автоматически получить точные лекала на другие фигуры/модели.

Желающих познакомиться с новой технологией приглашаем на **мастер-класс**. Он будет проходить на **Федеральной ярмарке 17 февраля с 10 до 13 часов** в малом конференц-зале 69-го павильона ВВЦ.

На стенде «Ассоль» также можно будет получить информацию по другим технологиям, которые успешно используют предприятия России и СНГ.

Центр «Ассоль»
www.assol.org
 (495) 408-88-77
 (926) 842-73-73